

# INVENTARISATIE

van de percelen

# ORCHIDEEËNVELD MOTKETEL

en

# RODE BEEK

(KROONDOMEIN)

# 2024

verslag van de inventarisatie  
door

KNNV – afdeling Epe / Heerde

**KNNV – afdeling Epe / Heerde**



## INHOUD

- 3. Inleiding
- 4. Ligging van de percelen
  
- 5. Orchideeënveld **Motketel**, Niersen
- 6-8. Soortenlijst Motketel, Niersen, orchideeënveld – 2024
- 8. Samenvatting / Resultaten 2024 – Motketel (orchideeënveld)
- 8. Overzicht periode 2017-2024 Motketel
  
- 9. Perceel **Rode Beek**, Niersen
- 10-14 Soortenlijst – 2024
- 15. Samenvatting / Resultaten – Rode Beek – 2024
- 15. Enkele bijzonderheden – Rode Beek – 2024
  
- 16. Overzicht aantal soorten Motketel, periode 2017-2024
- 16. Overzicht aantal soorten Rode Beek, periode 2016-2024

## INLEIDING

In 2024 inventariseerde de plantenwerkgroep van de KNNV Epe-Heerde opnieuw voor Kroondomein Het Loo. Het gaat om twee gebieden in de omgeving van Niersen (Motketel): het orchideeënveld en de percelen rondom de Rode Beek.

Het orchideeënveld werd weer tweemaal bezocht en in gedeelten geïnventariseerd. De percelen rondom de Rode Beek werden eenmaal bezocht. Een tweede ronde ging niet door, omdat het gebied kort voor de geplande datum (plm 19-08-2024) gemaaid bleek.

Het **ORCHIDEEËNVELD** werd opnieuw in vier (min of meer gelijke) delen opgedeeld en vervolgens per deel geïnventariseerd. De aantallen orchideeën werden tijdens de eerste ronde geteld. We doen hierna verslag en vergelijken de resultaten met voorgaande jaren, zie pagina **5-8**.

De percelen rondom de **RODE BEEK** werden weer in vijf delen geïnventariseerd, waarbij de beeklopen telkens de (zuid)grens vormden. De resultaten zijn terug te vinden op pagina **9-15**. De inventarisatie van perceel 3 is onvolledig, omdat dit perceel (groten)deels door een hek is afgesloten.

Bij de naamgeving is gebruik gemaakt van de laatste druk (24<sup>e</sup>) van Heukels' FLORA van Nederland.

Alle gegevens zijn ingevoerd in NDFF verspreidingsatlas.nl voor km-hok 191-477 (Orchideeënveld, Motketel) en voor km-hok 191-477 (perceel Rode Beek).

Namens de plantenwerkgroep van de KNNV Epe-Heerde,

Egbert de Boer

✉: [edeboer008@planet.nl](mailto:edeboer008@planet.nl)

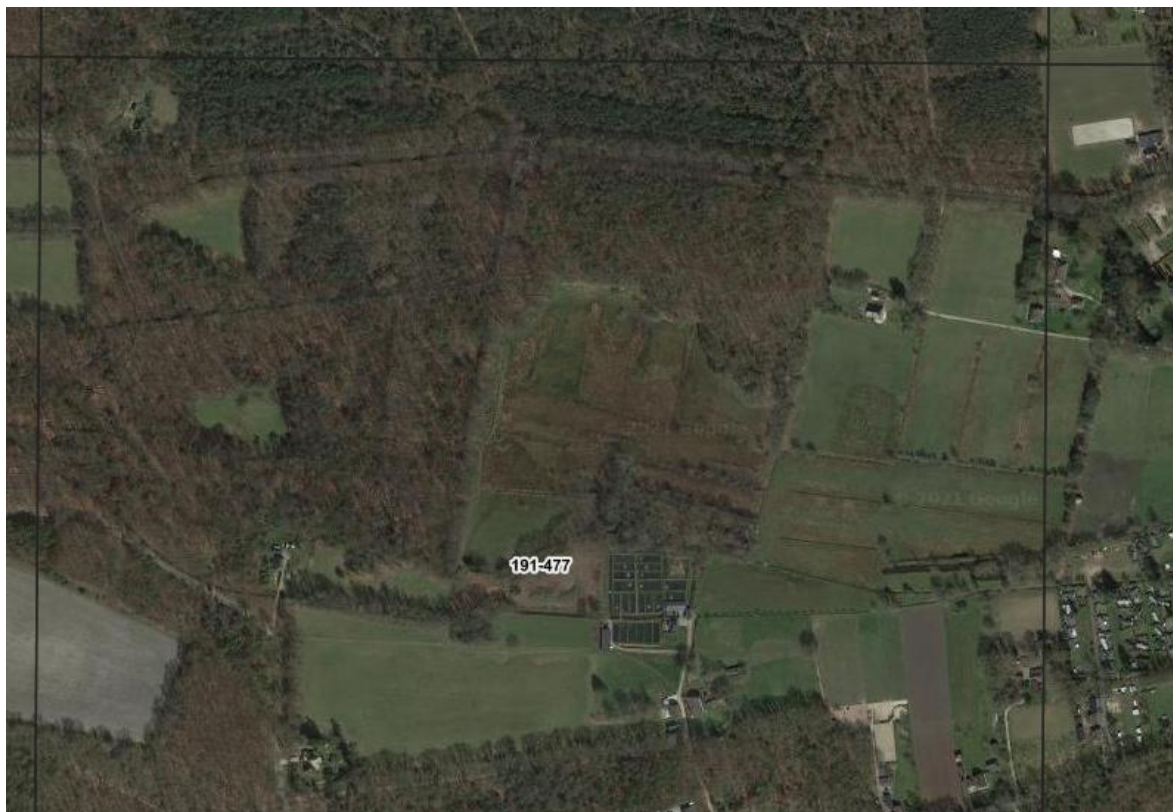
november 2024

**LIGGING van de PERCELEN:**

NIERSEN - Orchideeënveld → 191.2 X 477.6 ((noord)oostelijk van de Elburgerweg)  
NIERSEN - RodeBeek e.o. → 191.5 X 477.7 (zuidelijk van de Niersenseweg)

↓ Orch.

↓ RodeBeek



## ORCHIDEEËNVELD MOTKETEL, NIERSEN



Orchideeënveld **MOTKETEL** vanuit de lucht (NDFP verspreidingsatlas)

N

NO

W

ZO

### INVENTARISATIE

Voor het onderzoek werd het perceel opgedeeld in vier delen, gerekend vanaf de ingang via het (zij)pad van de Elburgerweg.

1. ZO – zuidoost (tegen de beek)
2. NO – noordoost
3. N – noord
4. W – west

Deze vier delen werden per deel geïnventariseerd.

De aanwezige bloeiende Rietorchissen werden tijdens de eerste ronde geteld.

### BEZOEKDATA:

11-06-2024; 20-08-2024

**SOORTENLIJST – 2024**

In de SOORTENLIJST op pagina 6-8 staat in

kolom 1-2-3 → Soortnummer / Wetenschappelijke naam / Nederlandse naam;

kolom 4 → T = TELSOORTEN: Rode Lijst (**GE**voelig), **A**andachtsoort, **T**elsoort;

kolom 5-12 → aantal (van de 4) delen waarin de soort in 2017-2024 is aangetroffen;

kolom 13-16 → + / - geeft aan dat de soort in 2024 in deel 1, 2, 3, 4 wel / niet is aangetroffen

SOORTENLIJST – Motketel, Niersen, orchideeënveld																
nr	Wetenschappelijke naam	Nederlandse naam	T	1	1	1	2	2	2	2	2	2024				
				7	8	9	0	1	2	3	4	1	2	3	4	
19	Agrostis capillaris	Struisgras, gewoon		3	3	4	4	2	4	4	4	+	+	+	+	
17	Agrostis gigantea	Struisgras, hoog		-	3	-	-	-	1	3	4	+	+	+	+	
18	Agrostis stolonifera	Fioringras		-	-	1	-	-	-	-	-	-	-	-	-	
40	Alopecurus geniculatus	Vossenstaart, geknikte		1	1	-	-	-	-	-	-	-	-	-	-	
66	Anthoxanthum odoratum	Reukgras, gewoon		4	4	4	4	4	4	4	4	+	+	+	+	
119	Athyrium filix-femina	Wijfjesvaren		4	4	4	4	4	4	3	4	+	+	+	+	
2394	Atriplex prostrata	Melde, spies-		-	-	-	1	-	-	-	-	-	-	-	-	
140	Betula pendula	Berk, ruwe		1	3	4	2	1	3	2	2	+	-	-	+	
139	Betula pubescens	Berk, zachte		-	1	3	3	3	3	2	1	-	-	+	-	
186	Calluna vulgaris	Struikhei		-	-	-	-	1	-	-	-	-	-	-	-	
203	Cardamine hirsuta	Veldkers, kleine		-	-	-	-	-	-	-	2	-	+	+	-	
205	Cardamine pratensis	Pinksterbloem		3	1	2	1	2	2	4	4	+	+	+	+	
246	Carex leporina	Zegge, hazen-		3	4	4	4	4	4	4	4	+	+	+	+	
296	Cerastium fontanum vulg.	Hoornbloem, gewone		4	4	4	4	4	4	4	4	+	+	+	+	
362	Ceratocarpus claviculata	Helmbloem, rankende		2	4	4	3	4	2	3	3	-	+	+	+	
323	Chrysosplenium oppositifol.	Goudveil, paarbladig	A	1	2	2	1	1	1	2	2	+	+	-	-	
331	Cirsium arvense	Distel, akker		-	-	-	1	-	-	-	-	-	-	-	-	
335	Cirsium palustre	Kale jonker		4	4	4	4	4	4	4	4	+	+	+	+	
336	Cirsium vulgare	Distel, speer-		-	-	1	1	-	-	1	1	+	-	-	-	
372	Crepis capillaris	Streepzaad, klein		1	3	3	3	4	2	3	2	+	-	+	-	
390	Dactylis glomerata	Kropaar		-	-	1	1	-	-	-	-	-	-	-	-	
890	Dactylorhiza praetermissa	Rietorchis - ongevlekt	A	1	4	3	+	1	2	2	-	-	-	-	-	
890	Dactylorhiza praetermissa	Rietorchis - gevlekt	A	4	4	4	4	4	4	3	4	+	+	+	+	
890	Dactylorhiza praetermissa	Rietorchis, rozet (n.bl.)	A	-	-	1	-	3	4	3	1	-	+	-	-	
426	Dryopteris carthusiana	Stekelvaren, smalle		4	4	4	4	3	3	4	4	+	+	+	+	
419	Dryopteris dilatata	Stekelvaren, brede		-	1	2	3	3	2	1	2	-	-	+	+	
421	Dryopteris filix-mas	Mannetjesvaren		3	3	3	4	2	4	3	2	-	+	-	+	
446	Elymus repens	Kweek		-	-	2	2	4	2	1	2	-	+	+	-	
448	Epilobium ciliata	Basterdwederik, beklierde		-	1	4	4	4	-	3	-	-	-	-	-	
466	Epilobium palustre	Basterdwederik, moeras-	GE	4	-	3	-	-	-	-	-	-	-	-	-	
457	Epilobium parviflorum	Basterdwederik, viltige		-	-	-	1	-	-	-	2	+	-	-	+	
1642	Epilobium tetragonum	Basterdwederik, kantige		2	4	4	4	3	4	4	4	+	+	+	+	
10057	Epilobium x fossicola	Basterdwederik, bastaard-		-	-	2	3	2	2	1	3	+	+	+	-	
466	Equisetum palustre	Lidrus		-	-	3	-	-	-	-	-	-	-	-	-	
490	Eupatorium cannabinum	Koninginnekruid		-	-	-	-	-	-	1	-	-	-	-	-	
513	Fagus sylvatica	Beuk		3	3	4	3	3	4	4	4	+	+	+	+	
520	Festuca rubra	Zwenkgras, rood		1	-	1	-	-	-	1	-	-	-	-	-	
530	Frangula alnus	Sporkehout		-	-	2	2	-	-	2	-	-	-	-	-	
2222	Galeopsis bifida + tetrahit	Hennepnetel, gespl.+gew.		2	2	1	1	1	2	1	-	-	-	-	-	
543	Galeopsis tetrahit	Hennepnetel, gewone		-	3	3	3	1	-	2	-	-	-	-	-	
546	Galium aparine	Kleefkruid		4	4	4	4	3	4	4	2	-	+	+	-	
2376	Galium palustre	Walstro, moeras-		-	-	-	-	-	-	2	-	-	-	-	-	
549	Galium saxatile	Walstro, liggend	A	2	3	2	4	4	4	4	4	+	+	+	+	
6225	Galium spec.	Walstro spec.		1	-	1	-	-	-	-	-	-	-	-	-	
582	Glechoma hederacea	Hondsdrif		3	3	3	3	3	2	3	2	-	+	+	-	
584	Glyceria fluitans	Mannagras		-	-	1	2	2	2	2	1	+	-	-	-	

INVENTARISATIE PERCELEN MOTKETEL en RODE BEEK – 2024

nr	Wetenschappelijke naam	Nederlandse naam	T	1	1	1	2	2	2	2	2024				
				7	8	9	0	1	2	3	4	1	2	3	4
631	Holcus lanatus	Witbol, gestreepte		4	4	4	4	4	4	4	+	+	+	+	
632	Holcus mollis	Witbol, gladde		2	4	4	3	3	3	3	4	+	+	+	+
649	Hypericum perforatum	Sint Janskruid		-	-	-	-	-	-	1	-	-	-	-	
651	Hypericum tetrapterum	Hertshooi, gevleugeld	A	-	-	2	1	-	1	-	-	-	-	-	
654	Hypochaeris radicata	Biggenkruid, gewoon		4	4	4	4	4	4	4	3	+	+	+	-
658	Ilex aquifolium	Hulst	A	-	-	-	3	-	1	-	1	-	+	-	-
661	Impatiens parviflora	Springzaad, klein		-	1	-	1	3	-	-	1	-	-	+	-
1188	Jacobaea vulgaris vulg.	Kruiskruid, jacobs- s.s.		-	-	2	-	1	1	-	1	-	+	-	-
679	Juncus conglomeratus	Biezenknoppen		3	4	4	4	1	3	4	4	+	+	+	+
680	Juncus effusus	Rus, pit-		4	4	4	4	4	4	4	4	+	+	+	+
759	Lonicera periclymenum	Kamperfoelie, wilde		1	2	1	1	2	1	1	1	-	-	-	+
761	Lotus corniculatus s.s.	Rolklaver, gewone		-	-	-	1	-	1	-	-	-	-	-	-
763	Lotus pedunculatus	Rolklaver, moeras-		4	4	4	3	4	1	3	4	+	+	+	+
786	Maianthemum bifolium	Dalkruid	A	-	-	-	-	-	1	-	1	-	-	-	-
814	Mentha arvensis	Munt, akker-		2	2	3	3	2	3	3	2	-	+	+	-
832	Molinia caerulea	Pijpenstrootje		-	1	1	-	1	1	-	2	-	+	-	+
909	Oxalis acetosella	Klaverzuring, witte	A	-	3	3	2	1	2	2	2	+	+	-	-
930	Phalaris arundinacea	Rietgras		-	-	-	-	-	-	1	-	-	-	-	-
932	Phleum pratense	Timotheegras s.s.		1	1	1	2	3	-	2	2	-	+	+	-
611	Pilosella aurantiaca	Havikskruid, oranje		-	-	-	-	-	-	-	1	-	+	-	-
943	Pinus sylvestris	Den, grove		-	-	-	2	2	1	2	2	-	+	+	-
952	Poa annua	Straatgras		1	-	1	-	-	-	2	1	-	+	-	-
958	Poa pratensis	Beemdgras, veld-		-	1	1	-	1	-	2	-	-	-	-	-
959	Poa trivialis	Beemdgras, ruw		3	4	2	-	4	4	4	3	-	+	+	+
1005	Potentilla anglica	Ganzerik, kruip-		2	2	2	3	2	2	1	2	-	-	+	+
1008	Potentilla erecta	Tormentil		-	-	-	1	-	-	-	2	+	-	-	+
1017	Prunella vulgaris	Brunel		-	-	-	1	1	-	-	1	-	-	+	-
1020	Prunus serotina	Vogelkers, amerikaanse		2	3	3	4	3	3	3	2	-	+	+	-
1037	Quercus robur	Eik, zomer-		2	4	4	4	4	4	3	4	+	+	+	+
1876	Quercus rubra	Eik, Amerikaanse		-	-	-	-	-	2	-	1	-	+	-	-
1040	Ranunculus acris	Boterbloem, scherpe		4	4	4	4	4	4	4	4	+	+	+	+
1056	Ranunculus repens	Boterbloem, kruipende		4	4	4	4	4	4	4	4	+	+	+	+
1645	Rosa rubiginosa	Egelantier		-	-	1	-	-	-	2	1	-	-	+	-
1643	Rosa spec.	Rosa spec.		-	-	-	1	-	1	-	-	-	-	-	-
1634	Rubus fruticosus	Braam, zwarte		3	4	4	4	4	4	4	4	+	+	+	+
1091	Rubus idaeus	Framboos		1	4	4	4	1	4	4	3	-	+	+	+
1093	Rumex acetosa	Zuring, veld-		4	4	4	4	4	4	4	4	+	+	+	+
1094	Rumex acetosella	Zuring, schapen-		-	-	-	-	-	-	1	1	+	-	-	-
1101	Rumex obtusifolius	Zuring, ridder-		3	4	4	4	4	4	4	3	+	+	+	-
1117	Salix aurita	Wilg, geoorde		2	2	1	1	1	1	2	2	-	-	+	+
1118	Salix caprea	Wilg, bos-		-	-	1	-	-	2	1	-	-	-	-	-
1119	Salix cinerea	Wilg, grauwe		2	4	3	2	1	3	3	1	-	-	+	-
519	Schedonorus pratensis	Beemdlangbloem		-	-	-	1	-	-	-	-	-	-	-	-
725	Scorzoneroides autumnalis	Leeuwentand, vertakte		1	2	4	3	3	2	2	2	+	+	-	-
1207	Sinapis arvensis	Herik		-	-	-	-	1	-	-	-	-	-	-	-
1227	Sorbus aucuparia	Lijsterbes, wilde		1	3	2	3	3	3	3	3	+	+	+	-
1248	Stellaria graminea	Muur, gras-		4	3	4	3	3	4	3	3	+	+	+	-
1247	Stellaria uliginosa	Muur, moeras-		2	2	2	2	2	3	2	1	+	-	-	-
146	Struthiopteris spicant	Dubbelloof	A	-	-	-	-	-	2	-	2	+	-	+	-
2430	Taraxacum officinale	Paardenbloem		-	2	2	2	3	3	1	1	-	-	+	-
1306	Trifolium repens	Klaver, witte		3	4	4	4	4	4	4	3	+	+	+	-
1321	Urtica dioica	Brandnetel, grote		3	4	4	4	4	3	4	4	+	+	+	+
1329	Vaccinium myrtillus	Bosbes, blauwe		-	-	-	-	-	-	-	1	+	-	-	-
1333	Valeriana officinalis	Valeriaan, echte		2	2	3	2	2	2	2	2	-	-	+	+
1347	Veronica arvensis	Ereprijs, veld-		-	-	-	-	1	-	-	-	-	-	-	-

nr	Wetenschappelijke naam	Nederlandse naam	T	1	1	1	2	2	2	2	2	2024				
												7	8	9	0	1
1351	Veronica chamaedrys	Ereprijs, gewone		-	1	1	-	-	-	1	1	-	-	+	-	
1355	Veronica officinalis	Ereprijs, mannetjes		-	-	-	-	-	1	-	-	-	-	-	-	
1363	Veronica serpyllifolia	Ereprijs, tijm-		-	1	-	-	1	-	-	-	-	-	-	-	
	<i>E.d.B., 2024</i>	<b>Tot. 2024: (1<sup>e</sup> +2<sup>e</sup> ronde)</b>														
		<b>Totaal 2023:</b>														
		Totaal 2017 – 2024:		5	6	6	7	7	6	7	7					
				3	3	4	8	0	9	4	5					

**SAMENVATTING – RESULTATEN – 2024**

- **Rietorchis** (*Dactylorhiza praetermissa*) Op 11-06-2024 werden de Rietorchissen weer geteld. In de delen 1 - 4 werden respectievelijk 145, 356, 174, 43 bloeiende rietorchissen aangetroffen. Ten opzichte van vorig jaar een flinke afname. Mogelijk een gevolg van de teldatum (vergelijk de 1089 bloeiende Rietorchissen op 5 juni 2023), of temperatuurverschil in het voorjaar. Het aantal van 2024 sluit namelijk wel aan bij de aantallen van de jaren voor 2019, 2021, 2022.
- **Paarbladig goudveil** (*Chrysosplenium oppositifolium*) De grootte van de vindplaats van Paarbladig goudveil langs de beek is flink toegenomen. Door een wildwissel door de beek is de natte / vochtige omgeving groter geworden met een grotere oppervlakte van de groeiplaats als gevolg.
- De **aantallen** per deel verschillen niet veel van 2023. Ook zijn er weinig wijzigingen in soorten t.o.v. voorgaande jaren.

GETELDE RIETORCHISSEN						
	2024	2023	2022	2021	2020	2019
1. (zuidoost)	145	116	321	193	63	166
2. (noordoost)	356	445	215	397	387	320
3. (noord)	174	256	70	98	58	83
4. (west)	43	212	240	122	84	281
TOTAAL:	718	1029	846	810	592	735

OVERZICHT AANTAL SOORTEN PERIODE 2017 – 2024 MOTKETEL – ORCHIDEEËNVELD					
AANTAL soorten	Tot.	1	2	3	4
Totaal 2017:	53	30	37	35	36
Totaal 2018:	63	48	45	44	46
Totaal 2019:	64	50	52	49	53
Totaal 2020:	78	50	51	53	51
Totaal 2021:	70	43	49	46	46
Totaal 2022:	69	47	47	40	49
Totaal 2023:	74	38	54	51	54
<b>Totaal 2024:</b>	<b>75</b>	<b>43</b>	<b>53</b>	<b>54</b>	<b>38</b>



## PERCEEL RODE BEEK, NIERSEN 2024



Perceel **RODE BEEK** vanuit de lucht (NDFF verspreidingsatlas)

1  
2  
3  
4  
5

### INVENTARISATIE RODE BEEK, NIERSEN

Voor het onderzoek werd het perceel opgedeeld in vijf delen:

1. noordelijk veld, oorspronkelijk een geplagd deel (oost)
2. noordelijk veld, ongeplagd / ongemaaid deel (west)
3. tussen de beken, z.o. van houten bruggetje (coördinaten 191.461 – 477.679)
4. zuidelijk veld, z.o. van houten bruggetje (coördinaten 191.455 – 477.634)
5. zuidelijkst veld (driehoekje), z.o. van houten bruggetje (coördinaten 191.443 – 477.575)

### BEZOEKDATA:

1<sup>o</sup> ronde: 17-06-2024; 24-06-2024.

2<sup>o</sup> ronde: een tweede bezoek (plm 19-08-2024) ging niet door: het perceel was kort te voren gemaaid.

**SOORTENLIJST – 2024**

In de lijst op pagina 10-14 staat in

- kolom 1-2-3 → Soortnummer / Wetenschappelijke naam / Nederlandse naam;
- kolom 4 → T = TELSOORTEN: Rode Lijst (**GE**voelig, **KW**etsbaar), **A**andachtsoort, **Doel**soort, **NW** = Nieuw
- kolom 5-6 → in 2016 / 2018 wel/niet aangetroffen
- kolom 7-12 → aantal (van de 5) delen waarin de soort in 2019 – 2024 is aangetroffen;
- kolom 13-17 → +/- geeft aan dat de soort in 2024 in deel 1-5 **wel** / **niet** is aangetroffen;
  - **voor het eerst** aangetroffen soorten zijn **dikgedrukt**

SOORTENLIJST – RODE BEEK – 2024																
nr	Wetenschappelijke naam	Nederlandse naam	T	1 6	1 8	1 9	2 0	2 1	2 2	2 3	2 4	1	2	3	4	5
4	Achillea millefolium	Duizendblad		+	-	-	-	-	1	1	1	-	+	-	-	-
1544	Agrostis canina	Struisgras, moeras-		-	-	-	-	-	1	1	-	-	-	-	-	-
19	Agrostis capillaris	Struisgras, gewoon		-	+	5	5	5	5	5	4	+	+	+	+	-
17	Agrostis gigantea	Struisgras, hoog		-	+	3	1	-	2	2	4	+	+	+	+	-
18	Agrostis stolonifera	Fioringras		+	+	2	-	-	1	1	-	-	-	-	-	-
1648	Alchemilla mollis	Vrouwenmantel, fraaie	A	-	-	1	2	-	-	-	-	-	-	-	-	-
28	Alisma plantago-aquatica	Waterweegbree, grote		-	+	3	2	2	4	1	-	-	-	-	-	-
36	Alnus glutinosa	Els, zwarte		+	+	4	4	5	5	5	5	+	+	+	+	+
40	Alopecurus geniculatus	Vossenstaart, geknikte		-	-	1	1	4	-	2	-	-	-	-	-	-
42	Alopecurus pratensis	Vossenstaart, grote		-	-	-	-	1	3	3	-	-	-	-	-	-
1852	Amelanchier lamarckii	Krentenboompje, amer.		-	-	-	-	-	1	1	-	-	-	-	-	-
66	Anthoxanthum odoratum	Reukgras, gewoon		-	+	5	5	5	5	5	4	+	+	-	+	+
70	Anthriscus sylvestris	Fluitenkruid		-	-	1	-	1	1	1	1	-	-	-	-	+
75	Aphanes australis	Leeuwenklauw, kleine		-	-	-	-	-	1	-	1	-	+	-	-	-
2391	Arrhenatherum elatior	Glanshaver		-	+	1	2	2	1	2	1	-	-	+	-	-
119	Athyrium filix-femina	Wijfjesvaren		-	+	5	4	5	5	5	5	+	+	+	+	+
398	Avenella flexuosa	Smele, bochtige		-	-	-	-	1	-	1	-	-	-	-	-	-
140	Betula pendula	Berk, ruwe		-	+	5	4	5	5	4	2	+	+	-	-	-
139	Betula pubescens	Berk, zachte		-	+	5	5	5	5	5	2	+	+	-	-	-
6078	Bidens spec.	Tandzaad, spec.		-	-	1	-	-	-	-	-	-	-	-	-	-
174	Calamagrostis epigejos	Duinriet		-	-	1	1	1	1	1	1	+	-	-	-	-
184	Callitriche platycarpa	Sterrenkroos, gew.		-	-	2	2	2	3	3	-	-	-	-	-	-
6097	Callitriche spec.	Sterrenkroos, s.l.		+	+	3	1	3	2	2	2	-	-	-	+	+
186	Calluna vulgaris	Struikhei		-	+	4	3	4	4	4	1	+	-	-	-	-
202	Cardamine flexuosa	Veldkers, bos		-	-	-	-	3	-	-	-	-	-	-	-	-
203	Cardamine hirsuta	Veldkers, kleine		+	-	-	-	1	-	-	1	-	-	-	-	+
205	Cardamine pratensis	Pinksterbloem		+	-	5	3	5	2	5	1	-	-	-	-	+
208	Carduus crispus	Distel, krul-		-	-	-	-	-	1	1	-	-	-	-	-	-
219	Carex canescens	Zegge, zomp-		-	-	4	2	3	1	-	-	-	-	-	-	-
228	Carex echinata	Zegge, ster-		-	C	2	1	2	2	1	1	+	-	-	-	-
229	Carex elongata	Zegge, elzen-		-	-	-	-	1	2	1	-	-	-	-	-	-
235	Carex hirta	Zegge, ruige		-	+	4	1	4	2	2	1	-	-	-	+	-
246	Carex leporina	Zegge, hazen-		-	+	5	4	5	5	5	4	+	+	-	+	+
244	Carex nigra	Zegge, zwarte		-	-	3	2	1	1	1	1	-	+	-	-	-
258	Carex remota	Zegge, ijle		-	-	-	-	1	-	1	1	-	-	-	-	+
260	Carex rostrata	Zegge, snavel-		-	+	3	2	1	4	-	1	+	-	-	-	-
296	Cerastium font. vulg.	Hoornbloem, gewone		-	-	3	3	3	3	1	2	-	+	-	+	-
362	Ceratocapnos clavicul.	Helmbloem., rankende		-	-	1	-	1	-	2	1	-	-	-	-	+
450	Chamerion angustifolius.	Wilgenroosje		-	-	1	1	1	2	2	1	-	-	+	-	-
323	Chrysosplenium oppositif	Goudveil, paarbladig	D	-	-	-	1	1	1	1	1	-	-	-	-	+
331	Cirsium arvense	Distel, akker-		-	+	2	1	3	1	2	1	-	-	+	-	-
335	Cirsium palustre	Kale jonker		+	+	5	5	5	5	5	5	+	+	+	+	+

INVENTARISATIE PERCELEN MOTKETEL en RODE BEEK – 2024

nr	Wetenschappelijke naam	Nederlandse naam	T	1 6	1 8	1 9	2 0	2 1	2 2	2 3	2 4	1	2	3	4	5
336	Cirsium vulgare	Distel, speer-		-	-	1	1	1	1	2	-	-	-	-	-	-
369	Crataegus monogyna	Meidoorn, eenstijlige		-	-	1	-	1	1	1	1	-	-	-	+	-
372	Crepis capillaris	Streepzaad, klein		-	-	3	2	1	2	2	1	-	+	-	-	-
1140	Cytisus scoparius	Brem		-	-	-	-	1	1	-	2	-	-	+	+	-
390	Dactylis glomerata	Kropaar		-	+	3	2	4	2	3	1	-	-	-	-	+
885	Dactylorhiza maculata	Orchis, gevlekte	GE	-	-	-	-	-	1	1	-	-	-	-	-	-
890	Dactylorhiza praetermiss.	Orchis, riet-	A	-	-	4	4	4	4	3	3	-	C	-	+	+
394	Daucus carota	Peen		-	+	3	2	-	2	1	-	-	-	-	-	-
406	Digitalis purpurea	Vingerhoedskruid		-	-	2	1	1	1	1	1	+	-	-	-	-
426	Dryopteris carthusiana	Stekelvaren, smalle		-	+	4	4	4	4	5	3	-	+	+	+	-
419	Dryopteris dilatata	Stekelvaren, brede		-	+	3	3	3	3	1	1	-	-	-	-	+
421	Dryopteris filix-mas	Mannetjesvaren		-	-	-	4	3	1	2	2	-	+	-	-	+
6181	Dryopteris spec.	Stekelvaren, spec.		-	-	1	-	2	-	-	-	-	-	-	-	-
428	Echinochloa crus-galli	Hanenpoot, Europese		-	-	-	-	1	1	-	-	-	-	-	-	-
436	Eleocharis multicaulis	Waterbies, veelsteng.	A	-	-	-	-	-	1	-	-	-	-	-	-	-
437	Eleocharis palustris	Waterbies, gewone		-	-	2	2	3	3	2	-	-	-	-	-	-
446	Elymus repens	Kweek		-	+	2	3	3	1	1	1	-	-	+	-	-
448	Epilobium ciliatum	Basterdwederik, beklieerd.		-	+	5	5	5	5	3	1	-	-	+	-	-
451	Epilobium hirsutum	Wilgenroosje, harig		+	+	2	-	1	-	-	-	-	-	-	-	-
454	Epilobium montanum	Basterdwederik, berg-		-	+	2	1	2	1	2	-	-	-	-	-	-
456	Epilobium palustre	Basterdwederik, moeras-	GE	-	-	-	1	-	-	-	-	-	-	-	-	-
457	Epilobium parviflorum	Basterdwederik, viltige		-	-	1	1	2	2	-	1	-	-	-	+	-
6192	Epilobium spec.	Basterdwederik, s.l.		+	-	1	-	1	1	-	-	-	-	-	-	-
1642	Epilobium tetragonum	Basterdwederik, kantige		-	+	5	4	5	5	5	5	+	+	+	+	+
462	Equisetum arvense	Heermoes		-	+	2	1	1	4	3	1	-	-	-	-	+
463	Equisetum fluviatile	Holpijp	A	+	F	4	4	5	5	3	2	+	-	+	-	-
466	Equisetum palustre	Lidrus		-	+	4	3	4	3	3	2	-	-	-	+	+
473	Erica tetralix	Dophei		-	-	1	1	2	3	3	-	-	-	-	-	-
475	Erigeron canadensis	Fijnstraal, canadese		-	-	-	-	-	-	1	-	-	-	-	-	-
1917	Erodium cicutarium	Robertskruid		-	-	1	-	1	1	1	1	-	-	-	-	+
490	Eupatorium cannabin.	Koninginnekruid		-	-	2	1	-	1	-	-	-	-	-	-	-
513	Fagus sylvatica	Beuk		-	-	2	-	4	1	4	1	-	-	-	+	-
1474	Festuca filiformis	Schapengras, fijn		-	-	-	-	-	-	1	-	-	-	-	-	-
520	Festuca rubra	Zwenkgras, rood		-	-	2	-	2	1	3	1	-	-	-	+	-
530	Frangula alnus	Sporkehout		-	-	1	1	2	3	2	2	+		+		
540	Galeopsis bifida	Hennepnetel, gespleten		-	-	1	-	1	1	2	-	-	-	-	-	-
543	Galeopsis tetrahit	Hennepnetel, gewone		-	+	4	4	1	3	3	1	-	-	-	+	-
2222	Galeopsis tetrahit / bifid.	Hennepnetel, gew./get.		-	-	4	1	2	2	-	-	-	-	-	-	-
546	Galium aparine	Kleefkruid		-	-	3	3	5	3	4	2	-	+	-	-	+
2376	Galium palustre	Walstro, moeras-		+	+	5	4	4	5	5	4	+	+	+	-	+
556	Galium uliginosum	Walstro, ruw		-	-	-	-	2	-	1	3	-	+	+	+	-
578	Geum rivale	Nagelkruid, knikkend	KW	-	-	-	-	1	1	-	-	-	-	-	-	-
579	Geum urbanum	Nagelkruid,geel		-	-	-	-	2	1	-	-	-	-	-	-	-
582	Glechoma hederacerae	Hondsdrif		-	+	2	1	4	1	2	3	-	+	-	+	+
583	Glyceria declinata	Vlotgras, getand		-	-	-	1	-	-	-	-	-	-	-	-	-
584	Glyceria fluitans	Mannagras		+	-	3	5	5	5	5	4	+	+	-	+	+
585	Glyceria maxima	Liesgras		-	-	-	-	-	1	1	-	-	-	-	-	-
587	Gnaphalium luteo-alb.	Droogbloem, bleekgele	A	-	-	1	3	-	-	-	-	-	-	-	-	-
589	Gnaphalium uliginosum	Droogbloem, moeras-		-	-	-	-	-	1	-	-	-	-	-	-	-
598	Hedera helix	Klimop		-	-	1	-	2	1	4	2	-	-	-	+	+
618	Hieracium laevigatum	Havikskruid, stijf		-	-	-	-	1	-	1	-	-	-	-	-	-
631	Holcus lanatus	Witbol, gestreepte		+	+	5	5	5	5	5	5	+	+	+	+	+
632	Holcus mollis	Witbol, gladde		-	-	4	3	4	3	5	5	+	+	+	+	+
641	Hydrocotyle vulgaris	Waternavel	A	-	-	1	1	3	3	2	1	-	-	-	-	+
647	Hypericum maculat. obt.	Hertshooi, kantig		-	-	1	1	-	-	-	-	-	-	-	-	-
649	Hypericum perforatum	Sint-Janskruid		-	-	5	2	2	1	2	1	-	+	-	-	-

INVENTARISATIE PERCELEN MOTKETEL en RODE BEEK – 2024

nr	Wetenschappelijke naam	Nederlandse naam	T	1 6	1 8	1 9	2 0	2 1	2 2	2 3	2 4	1	2	3	4	5
651	Hypericum tetrapterum	Hertshooi, gevleugeld	A	-	+	4	3	3	5	4	2	+	-	-	+	-
654	Hypochaeris radicata	Biggenkruid, gewoon		+	-	4	4	5	5	3	3	+	+	-	+	-
658	Ilex aquifolium	Hulst	A	-	-	1	-	3	2	4	2	-	-	-	+	+
661	Impatiens parviflora	Springzaad, klein		-	-	-	-	1	-	-	-	-	-	-	-	-
665	Iris pseudacorus	Gele lis		-	-	-	-	1	1	-	1	-	-	+	-	-
1159	Isolepis setacea	Bies, borstel-	A	+	-	2	-	-	-	2	-	-	-	-	-	-
1530	Jacobaea vulgaris dun..	Kruiskruid, duin-		-	-	-	-	-	-	2	-	-	-	-	-	-
2290	Jacobaea vulgaris s.l.	Kruiskruid, jacobs s.l.		-	-	1	2	2	2	1	-	-	-	-	-	-
1188	Jacobaea vulgaris s.s.	Kruiskruid, jacobs s.s.		-	-	2	-	-	1	2	-	-	-	-	-	-
669	Jasione montana	Zandblauwtje	A	-	-	-	-	1	-	-	-	-	-	-	-	-
670	Juncus acutiflorus	Rus, veld-	A	-	+	5	5	5	5	5	5	+	+	+	+	+
673	Juncus articulatus	Rus, zomp-		+	+	3	2	3	3	1	-	-	-	-	-	-
675	Juncus bufonius	Rus, greppel-		+	+	3	4	3	5	3	3	-	+	-	+	+
2343	Juncus bulbosus	Rus, knol-		+	-	4	3	4	3	1	-	-	-	-	-	-
679	Juncus conglomeratus	Biezenknoppen		+	+	5	-	2	5	5	5	+	+	+	+	+
680	Juncus effusus	Rus, pit-		+	+	5	5	5	5	5	5	+	+	+	+	+
688	Juncus subnodulosus	Rus, padden-		-	-	-	-	-	1	1	-	-	-	-	-	-
690	Juncus tenuis	Rus, tengere		+	+	1	-	-	2	-	-	-	-	-	-	-
5178	Juncus x kern-reichgeltii	Biezenknoppen x Pitrus		-	-	1	-	-	-	-	4	+	+	+	+	-
722	Lemna gibba	Kroos, bult-		-	-	-	-	1	-	-	-	-	-	-	-	-
723	Lemna minor	Kroos, klein		+	+	3	2	3	2	2	3	-	+	+	+	-
319	Leucanthemum vulgare	Margriet		-	-	-	-	-	1	-	-	-	-	-	-	-
745	Linaria vulgaris	Vlasbekje		-	-	-	-	1	-	-	-	-	-	-	-	-
756	Lolium perenne	Raaigras, engels		-	-	-	-	1	1	-	2	-	+	+	-	-
759	Lonicera periclymenum	Kamperfoelie, wilde		-	-	1	-	3	3	3	3	+	-	-	+	+
761	Lotus corniculatus	Rolklaver, gewone		-	-	1	-	3	1	2	2	-	-	-	+	+
763	Lotus pedunculatus	Rolklaver, moeras-		+	+	4	5	5	5	5	3	+	+	-	+	-
766	Luzula campestris	Veldbies, gewone		-	-	1	-	1	-	3	1	+	-	-	-	-
768	Luzula multiflora	Veldbies, veelbl.		-	-	3	-	1	1	-	-	-	-	-	-	-
777	Lycopodiella inundata	Wolfsklauw, moeras-	KW	-	C	2	2	-	1	1	-	-	-	-	-	-
780	Lycopus europaeus	Wolfspoot		-	-	1	1	2	2	1	-	-	-	-	-	-
781	Lysimachia nemorum	Wederik, bos-	D	-	-	-	1	1	1	1	1	-	-	-	-	+
782	Lysimachia nummularia	Penningkuid		-	-	-	-	-	1	-	-	-	-	-	-	-
784	Lysimachia vulgaris	Wederik, grote	A	-	-	1	-	1	2	3	1	+	-	-	-	-
785	Lythrum salicaria	Kattenstaart, grote		-	-	-	1	-	1	1	-	-	-	-	-	-
794	Matricaria chamomilla	Kamille, echte		-	-	-	-	1	-	-	-	-	-	-	-	-
796	Matricaria discoidea	Kamille, schijf-		-	-	-	-	-	1	-	-	-	-	-	-	-
799	Medicago lupulina	Hopklaver		-	-	-	-	1	-	-	-	-	-	-	-	-
813	Mentha aquatica	Munt, water-		-	-	1	1	-	1	1	-	-	-	-	-	-
832	Molinia caerulea	Pijpenstrootje		-	-	3	3	-	2	3	1	+	-	-	-	-
2427	Montia fontana	Bronkruid, klein		+	-	-	-	-	-	-	-	-	-	-	-	-
1922	Myosotis laxa + scorpi.	Vergeet-mij-nietje, mrs/zm		+	-	-	-	-	-	-	-	-	-	-	-	-
859	Nasturtium microphyllum	Waterkers, slanke		-	-	-	-	-	-	1	-	-	-	-	-	-
897	Ornithopus perpusillus	Vogelpootje		-	-	-	-	-	-	-	1	-	+	-	-	-
908	Osmunda regalis	Koningsvaren	A	-	D	3	4	4	3	3	1	D	-	-	-	-
909	Oxalis acetosella	Klaverzuring, witte	A	-	-	2	-	2	1	2	2	-	-	-	+	+
967	Persicaria amphibia	Veenwortel		-	-	1	-	-	1	-	1	-	-	-	-	-
972	Persicaria hydropiper	Waterpeper		-	-	3	1	1	1	-	-	-	-	-	-	-
973	Persicaria lapathifolia	Duizendknoop, beklierde		-	-	-	1	1	-	-	-	-	-	-	-	-
977	Persicaria maculosa	Perzikkruid		-	-	1	1	2	1	1	-	-	-	-	-	-
975	Persicaria minor	Duizendknoop, kleine		-	-	-	-	-	-	1	-	-	-	-	-	-
976	Persicaria mitis	Duizendknoop, zachte		-	-	1	-	-	-	-	-	-	-	-	-	-
932	Phleum pratense prat.	Timotee gras, gewoon		-	-	1	-	-	2	1	3	-	+	-	+	+
933	Phragmites australis	Riet		+	+	2	3	4	4	3	2	-	-	+	+	-
2238	Picea abies	Spar, fijn-		-	-	-	-	-	1	-	-	-	-	-	-	-
943	Pinus sylvestris	Den, grove		+	-	4	3	3	4	3	1	+	-	-	-	-

INVENTARISATIE PERCELEN MOTKETEL en RODE BEEK – 2024

nr	Wetenschappelijke naam	Nederlandse naam	T	1 6	1 8	1 9	2 0	2 1	2 2	2 3	2 4	1	2	3	4	5
946	Plantago lanceolata	Weegbree, smalle		+	+	4	3	4	3	5	3	-	+	-	+	+
947	Plantago major major	Weegbree, grote		-	+	2	1	2	2	4	1	-	-	-	+	-
952	Poa annua	Straatgras		-	-	-	-	2	2	1	1	-	-	-	+	-
956	Poa nemoralis	Schaduwgras		-	-	-	1	-	-	-	1	-	-	-	-	+
958	Poa pratensis	Beemdgras, veld-		-	-	1	1	1	1	-	1	-	+	-	-	-
959	Poa trivialis	Beemdgras, ruw		-	-	4	-	5	4	2	3	-	+	-	+	+
968	Polygonum aviculare	Varkensgras, gewoon		-	+	1	3	1	1	2	1	-	-	-	+	-
983	Populus tremula	Populier, ratel-		-	-	-	-	1	-	1	-	-	-	-	-	-
981	Populus x canescens	Abeel, grauwe		-	-	-	-	1	-	1	1	+	-	-	-	-
995	Potamogeton natans	Fonteinkruid, drijvend		-	-	-	-	-	1	-	-	-	-	-	-	-
1005	Potentilla anglica	Ganzerik, kruip-		-	+	5	5	5	5	4	4	+	+	-	+	+
1008	Potentilla erecta	Tormentil		-	-	-	-	1	1	2	1	+	-	-	-	-
1010	Potentilla reptans	Vijfvingerkruid		-	-	1	-	-	1	-	-	-	-	-	-	-
6423	Potentilla spec.	Ganzerik, s.l.		+	-	-	1	1	-	-	-	-	-	-	-	-
1017	Prunella vulgaris	Brunel, gewone		-	-	2	4	3	5	2	2	-	+	-	+	-
1020	Prunus serotina	Vogelkers, amerikaanse		-	+	3	-	3	3	5	3	+	-	-	+	+
1037	Quercus robur	Eik, zomer-		-	+	5	5	5	5	5	5	+	+	+	+	+
1876	Quercus rubra	Eik, amerikaanse		-	-	-	-	1	-	-	1	-	-	-	-	+
1040	Ranunculus acris	Boterbloem, scherpe		-	+	4	4	5	5	4	2	-	-	-	+	+
1048	Ranunculus flammula	Boterbloem, egel-	A	-	C	2	3	5	2	2	2	-	-	+	+	-
1056	Ranunculus repens	Boterbloem, kruipende		+	+	5	5	5	5	5	4	+	+	-	+	+
<b>1076</b>	<b>Rorippa palustris</b>	<b>Moeraskers</b>	<b>NW</b>	-	-	-	-	-	-	-	-	-	-	-	+	-
1634	Rubus fruticosus	Braam, zwarte		-	+	4	5	5	5	5	5	+	+	+	+	+
1091	Rubus idaeus	Framboos		-	-	3	1	1	3	2	1	-	-	-	-	+
1093	Rumex acetosa	Zuring, veld-		+	+	5	4	5	5	5	3	-	+	-	+	+
1094	Rumex acetosella	Zuring, schapen-		-	-	-	-	-	1	1	1	-	+	-	-	-
1097	Rumex conglomeratus	Zuring, kluwen-		-	-	1	1	-	-	-	-	-	-	-	-	-
1098	Rumex crispus	Zuring, krul-		-	-	2	1	1	2	3	-	-	-	-	-	-
1099	Rumex hydrolapathum	Zuring, water-		-	-	-	-	-	1	-	-	-	-	-	-	-
1101	Rumex obtusifolius	Zuring, ridder-		+	+	4	3	5	5	5	3	-	-	+	+	+
1112	Sagina procumbens	Vetmuur, liggende		+	-	1	1	-	-	1	-	-	-	-	-	-
1117	Salix aurita	Wilg, geoorde		-	+	4	3	4	4	5	2	+	-	-	-	+
1118	Salix caprea	Wilg, bos-		-	-	1	-	1	3	2	-	-	-	-	-	-
1119	Salix cinerea	Wilg, grauwe		-	+	5	5	5	5	5	4	+	+	-	+	+
1133	Sambucus nigra	Vlier, gewone		-	-	-	-	1	1	1	-	-	-	-	-	-
725	Scorzoneroïdes autumn.	Leeuwentand, vertakte		-	+	2	3	1	2	3	-	-	-	-	-	-
1170	Scrophularia nodosa	Helmkruid, knopig		-	+	3	3	2	2	2	2	-	+	-	+	-
1190	Senecio sylvaticus	Kruiskruid, bos-		-	-	1	1	1	1	1	-	-	-	-	-	-
772	Silene flos-cuculi	Koekoeksbloem, echte	A	+	-	5	4	5	5	4	3	-	+	-	+	+
1218	Solanum dulcamara	Bitterzoet		-	-	-	-	1	1	1	-	-	-	-	-	-
1221	Solidago gigantea	Guldenroede, late		-	-	1	-	-	1	-	-	-	-	-	-	-
1227	Sorbus aucuparia	Lijsterbes, wilde		-	+	5	3	4	3	4	3	+	-	-	+	+
1231	Sparganium emersum	Egelskop, kleine		-	-	1	2	3	-	-	-	-	-	-	-	-
1229	Sparganium erectum	Egelskop, grote		-	+	3	2	2	2	3	-	-	-	-	-	-
1246	Stachys sylvatica	Andoorn, bos-		-	-	-	-	1	1	-	1	-	-	-	-	+
1248	Stellaria graminea	Muur, gras-		-	-	4	4	4	4	4	3	-	+	-	+	+
1250	Stellaria media	Muur, vogel-		-	-	3	-	-	1	1	-	-	-	-	-	-
1247	Stellaria uliginosa	Muur, moeras-		+	-	3	2	4	-	3	2	-	-	-	+	+
146	Struthiopteris spicant	Dubbelloof	GE	-	A	3	2	3	2	4	2	A	-	-	-	+
1258	Succisa pratensis	Blauwe knoop	D	-	-	-	-	-	-	2	1	B	-	-	-	-
1260	Tanacetum vulgare	Boerenwormkruid		-	+	4	2	1	1	-	-	-	-	-	-	-
2430	Taraxacum officinalis	Paardenbloem		-	-	3	2	5	2	4	-	-	-	-	-	-
1299	Trifolium dubium	Klaver, kleine		-	-	1	-	1	1	1	1	-	+	-	-	-
1301	Trifolium hybridum	Klaver, basterd		-	-	1	-	1	1	1	-	-	-	-	-	-
1305	Trifolium pratense	Klaver, rode		+	-	1	-	2	-	1	-	-	-	-	-	-
1306	Trifolium repens	Klaver, witte		-	+	3	3	3	3	1	2	-	-	-	+	+

INVENTARISATIE PERCELEN MOTKETEL en RODE BEEK – 2024

nr	Wetenschappelijke naam	Nederlandse naam	T	1 6	1 8	1 9	2 0	2 1	2 2	2 3	2 4	1	2	3	4	5
1317	Typha angustifolia	Lisdodde, kleine		-	-	1	1	-	-	-	-	-	-	-	-	-
1318	Typha latifolia	Lisdodde, grote		+	+	3	5	5	5	5	5	+	+	+	+	+
1321	Urtica dioica	Brandnetel, grote		-	+	4	4	5	5	5	5	+	+	+	+	+
1329	Vaccinium myrtillus	Bosbes, blauwe		-	B	2	-	-	1	3	1	-	-	-	+	-
1331	Vaccinium vitis-idaea	Bosbes, rode		-	A	2	3	3	4	3	1	+	-	-	-	-
1333	Valeriana officinalis	Valeriaan, echte		-	-	2	1	2	3	3	1	-	-	-	-	+
1347	Veronica arvensis	Ereprijs, veld-		-	-	2	-	-	1	-	1	-	+	-	-	-
1351	Veronica chamaedrys	Ereprijs, gewone		-	-	4	1	3	2	3	-	-	-	-	-	-
1363	Veronica serpyllifolia	Ereprijs, tijm-		-	-	2	2	1	-	-	1	-	+	-	-	-
1367	Viburnum opulus	Gelderse roos		-	-	-	-	-	1	1	1	-	-	-	-	+
1369	Vicia cracca	Wikke, vogel-		-	+	2	2	2	2	3	-	-	-	-	-	-
<b>1370</b>	<b>Vicia hirsuta</b>	<b>Wikke, ringel-</b>	<b>NW</b>	-	-	-	-	-	-	-	<b>1</b>	-	-	-	<b>+</b>	-
5455	Vicia sativa ssp. segetalis	Wikke, vergeten		-	-	-	-	-	1	-	-	-	-	-	-	-
1387	Viola riviniana	Violtje, bos-, bleeksp.		-	-	-	-	1	-	-	-	-	-	-	-	-
		<b>Totaal: 109</b>	<b>2024</b>									5	5	3	6	6
												0	6	3	2	4
		<b>Totaal: 162</b>	<b>2023</b>									7	8	6	9	8
												3	1	3	2	8
	Riccia	Watervorkje		-	-	1	-	-	-	-						
	Sphagnum spec.	Veenmos		-	-	1	-	1	3	1	1	+				
	Peltigera	Leermos		-	-	-	-	-	1	-						
		Haakmos								1	1	+				
	<i>E.d.B., 2024</i>															

AANTAL SOORTEN RODE BEEK – 2022-2024						
		1	2	3	4	5
Totaal, 2022:	174	70	92	75	82	101
Totaal, 2023:	162	73	81	63	92	88
<b>Totaal, 2024:</b>	<b>109</b>	<b>50</b>	<b>56</b>	<b>33</b>	<b>62</b>	<b>64</b>

## SAMENVATTING – RESULTATEN – RODE BEEK – 2024

- Zoals hiervoor al aangegeven, loopt vergelijking met eerdere jaren mank, omdat er in 2024 maar eenmaal is geïnventariseerd.
- Vooral in de percelen 3 en 4 was het moeilijk lopen / zoeken vanwege de begroeiing. Ook is er vorig jaar een hek geplaatst in perceel 3, waardoor niet het hele terrein bereikbaar is (en er dus slechts deels is geïnventariseerd)
- In totaal werden er in 2024 in de vijf percelen van de RODE BEEK 109 verschillende soorten aangetroffen (in 2023 waren dat in twee rondes 162).
- Twee soorten waren nieuw voor het gebied: Ringelwikke en Moeraskers (beide in perceel 4), bepaals niet spectaculair
- Ik ben erg benieuwd naar de aantallen van volgend jaar! Heeft de maaibeurt een positief effect gehad?

## ENKELE BIJZONDERHEDEN – RODE BEEK – 2024

- **Blauwe knoop** (*Succisa pratensis*) alleen in perceel 1, mogelijk weer verdwenen uit perceel 4, wel in perceel 1.
- **Boswederik** (*Lysimachia nemorum*) langs de beek aan de zuidrand van perceel 5, vaste plek.
- **Dubbelloof** (*Struthiopteris spicant*) alleen in perceel 1 (op het perceel) en in perceel 4 (langs de beek).
- **Gevleugeld hertshooi** (*Hypericum tetrapterum*), alleen in perceel 1 en 4.
- **Koningsvaren** (*Osmunda regalis*) vooral jonge plantjes; dit jaar alleen in perceel 1.
- **Moeraskers** (*Rorippa palustris*) nieuw in perceel 4.
- **Moeraswolfsklauw** (*Lycopodiella inundata*) lijkt nu ook uit perceel 1 verdwenen.
- **Paarbladig goudveil** (*Chrysosplenium oppositifolium*) langs de beek aan de zuidrand van perceel 5.
- **Rietorchis** (*Dactylorhiza praetermissa*) in perceel 2 (enkele planten), 4 en 5 (131 bloeiende exemplaren).
- **Ringelwikke** (*Vicia hirsuta*) nieuw in perceel 4.

<b>OVERZICHT AANTAL SOORTEN MOTKETEL PERIODE 2017 – 2024</b>						
	Tot.		1	2	3	4
Totaal 2017:	53		30	37	35	36
Totaal 2018:	63		48	45	44	46
Totaal 2019:	64		50	52	49	53
Totaal 2020:	78		50	51	53	51
Totaal 2021:	70		43	49	46	46
Totaal 2022:	69		47	47	40	49
Totaal 2023:	74		38	54	51	54
<b>Totaal 2024:</b>	<b>75</b>		<b>43</b>	<b>53</b>	<b>54</b>	<b>38</b>

<b>OVERZICHT AANTAL SOORTEN RODE BEEK PERIODE 2016 – 2024</b>						
	T	1	2	3	4	5
Totaal, 2016:	37	-	-	-	-	-
Totaal, 2018:	73	-	-	-	-	-
Totaal, 2019:	155	62	85	100	94	82
Totaal, 2020:	127	57	64	70	61	53
Totaal, 2021:	164	72	83	85	96	95
Totaal, 2022:	174	70	92	75	82	101
Totaal, 2023:	162	73	81	63	92	88
Totaal, 2024:	<b>109</b>	50	56	33	62	64